

**ÉTUDE SUR LES BESOINS DE
MAIN-D'OEUVRE DANS
L'INDUSTRIE DE L'ASSURANCE
DE DOMMAGES AU QUÉBEC**





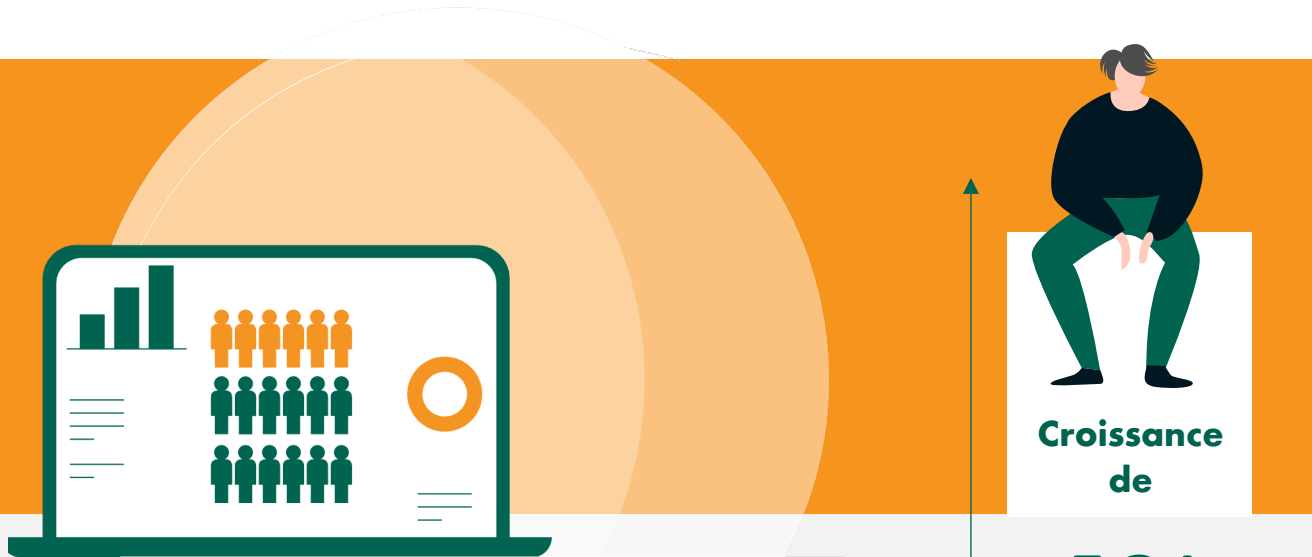
sur une population
de 624 entreprises
= 27 %
de taux de réponse

Résumé de la méthodologie

- Étude réalisée par SOM pour la Coalition
- Étude auprès des entreprises du Québec œuvrant en assurance de dommages
- Échantillonnage de 1 67 répondants
- Étude menée en ligne du 20 juillet au 28 septembre 2020

**BASSIN
DE MAIN-D'ŒUVRE
EN CROISSANCE**





Croissance de

4%

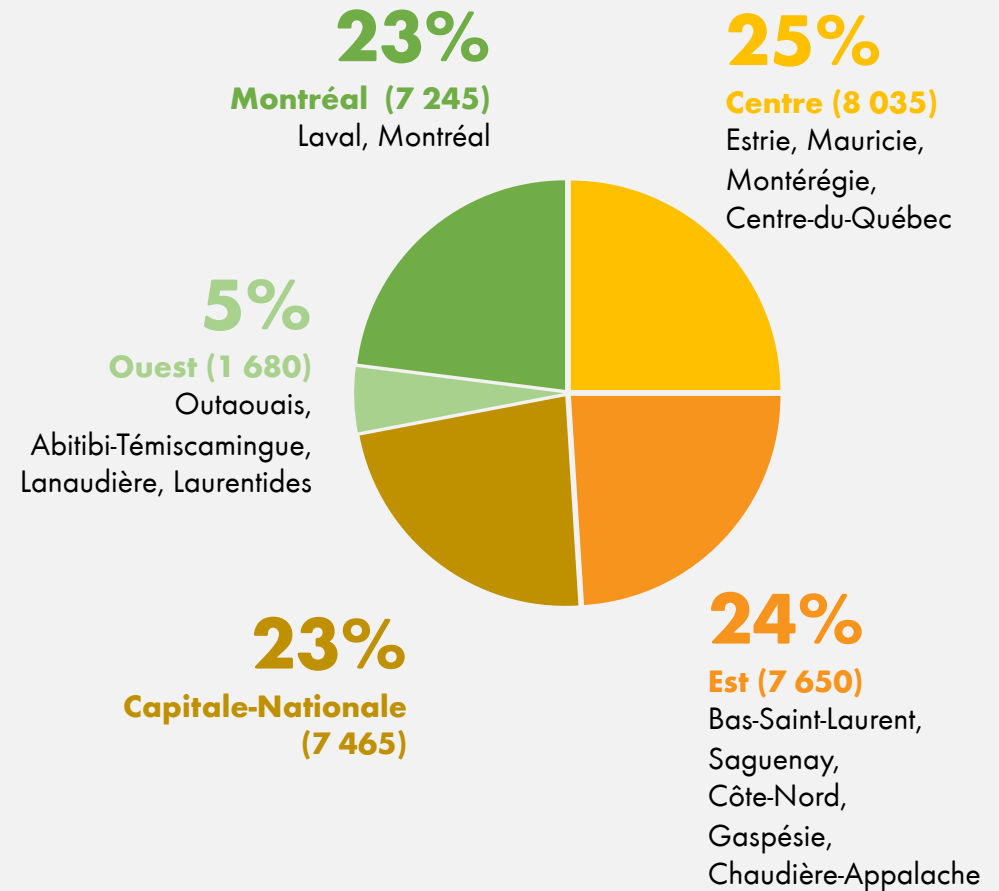
depuis 2016
(27 554)

32 075 employés



10	835	6 690	9 956	14 575
Réassureurs - de 1%	Cabinets d'expertise en sinistres 3%	Assureurs à courtiers 21%	Cabinets de courtage 31%	Assureurs directs 45%

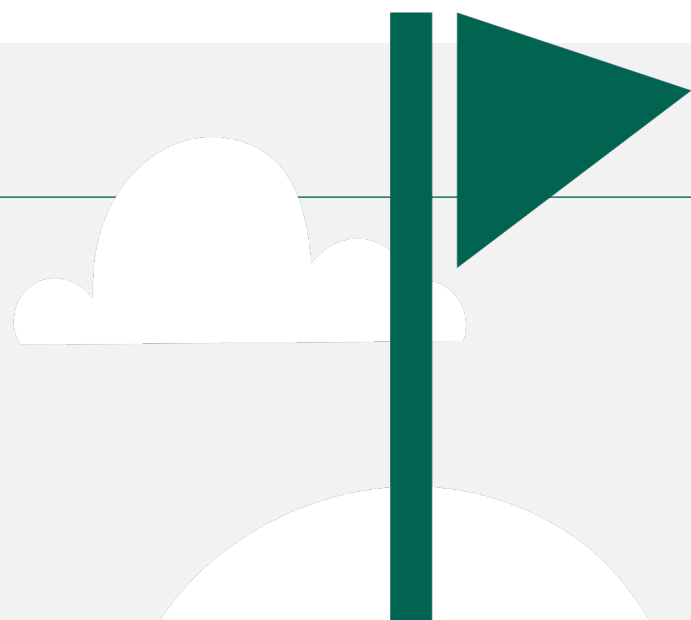
Une industrie présente aux quatre coins du Québec



CROISSANCE DES EMBAUCHES DANS LA DERNIÈRE ANNÉE

Février 2019 à mars 2020





La croissance des embauches entre février 2019 et mars 2020 a atteint un **sommet historique** depuis 2004;

+ 4 500 emplois depuis 2016

50%

des employeurs ont **embauché au moins 1 personne** en 2019

Ceux qui recrutent principalement :

Assureurs directs

90%

Assureurs à courtiers

80%

DES EMPLOIS DE QUALITÉ DANS UNE INDUSTRIE PÉRENNE



1

DES POSTES À TEMPS PLEIN

96%

des emplois sont à
temps plein

2

D'IMPORTANTES BESOINS POUR UNE VASTE GAMME DE POSTES

Les besoins en hausse pour les professions certifiées

(agents en assurance de dommages, courtiers en assurance de dommages et experts en sinistre)



3050

embauches entre février 2019
et mars 2020

60%

des embauches réalisées entre mars 2019 et
février 2020 concernaient du personnel certifié

On prévoit que :

84%

des embauches dans les trois
prochaines années seront pour du
personnel certifié

Ce sont les postes **d'experts en sinistres** et
d'agents en assurance de dommages
qui affichent la plus forte demande depuis 2016



**MAIS DE NOMBREUSES
AUTRES PROFESSIONS
COMMENCENT À SE
DÉVELOPPER DANS LE
DOMAINE**



- ▶ Des emplois en administration, gestion, souscription, actuariat, TI, et plus!
- ▶ Ils occupent une part de plus en plus importante du domaine.

40%

de personnel non certifié recruté en 2019
(2 025 embauches au total pour l'industrie)

- ▶ Personnel non-cadre très recherché en marketing, communication, finance, TI, etc.

3

UN TAUX DE ROULEMENT INFÉRIEUR À LA MOYENNE QUÉBÉCOISE DANS L'INDUSTRIE DE L'ASSURANCE DE DOMMAGES

LA MAJORITÉ DES ENTREPRISES DE L'INDUSTRIE
ONT UN TAUX DE ROULEMENT MOYEN* DE :



* Donnée 2019 - selon le Baromètre RH de l'Ordre des Conseillers en RH

L'INDUSTRIE EST DONC STABLE ET PERMET DE BELLES CARRIÈRES

L'industrie va devoir assurer
sa relève considérant que

19%

de la main-d'œuvre actuelle
est âgée de **55 ans et plus**
(plus marquée chez les courtiers
qui compte à eux seuls **24 %**
de leur main-d'œuvre)



** Moyenne québécoise 21 %

4. DES SALAIRES ATTRACTIFS

la plupart plus élevés que la moyenne québécoise

Salaires moyens varient entre

40 850\$ et **90 000\$**

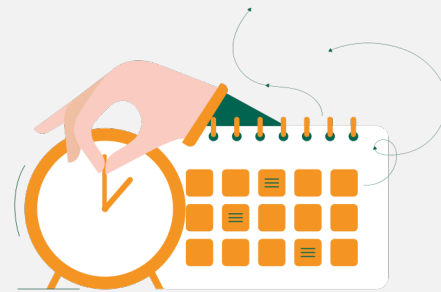


5. DES CONDITIONS DE TRAVAIL AVANTAGEUSES OFFERTES



75%

des employeurs offrent la possibilité de faire du **télétravail**



Des horaires flexibles

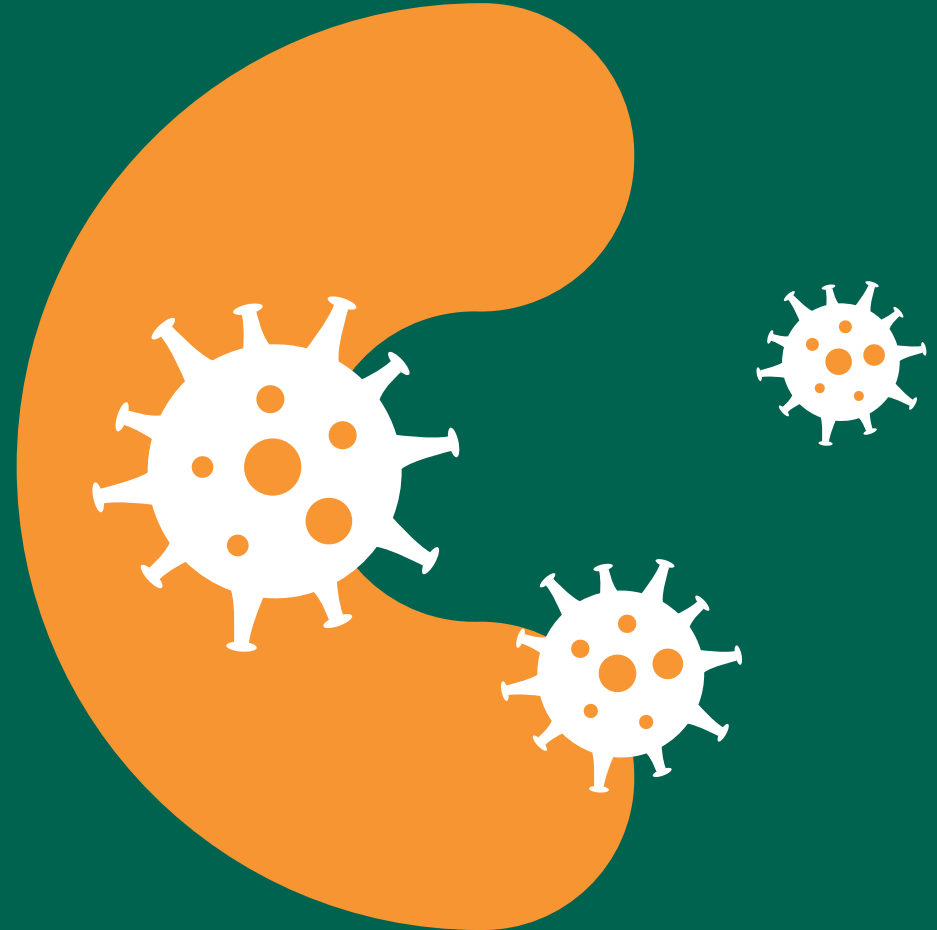


Des assurances collectives



De la formations

**UNE INDUSTRIE FORTE,
MÊME EN PLEINE
CRISE DE LA COVID-19**



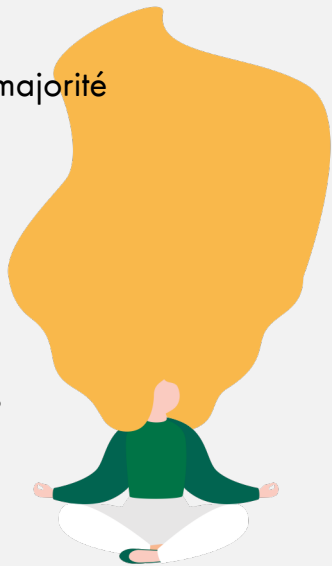
1.

LA MAIN-D'ŒUVRE EST DEMEURÉE STABLE

chez une forte majorité des entreprises.

70%

des entreprises n'ont pas eu de mouvements de personnel.



2.

UNE HAUSSE DE 1% DU BASSIN DE LA MAIN-D'ŒUVRE

405 emplois créés

pendant les 5 premiers mois de la COVID, dans :



des grandes entreprises (50 employés et plus)



des entreprises de taille moyenne (6 à 49 employés)

56%



d'embauches chez les **assureurs à courtiers**

3.

EMBAUCHES DANS LA PROCHAINE ANNÉE

61%

des entreprises prévoient embaucher



LES EMPLOIS EN DEMANDE AU COURS DES PROCHAINES ANNÉES



1 DEUX PROFESSIONS CONNAISSENT UNE AUGMENTATION IMPORTANTE des embauches depuis 2016



Experts en sinistre

24%

*18% en 2016



Agents en assurance de dommages

34%

*29% en 2016

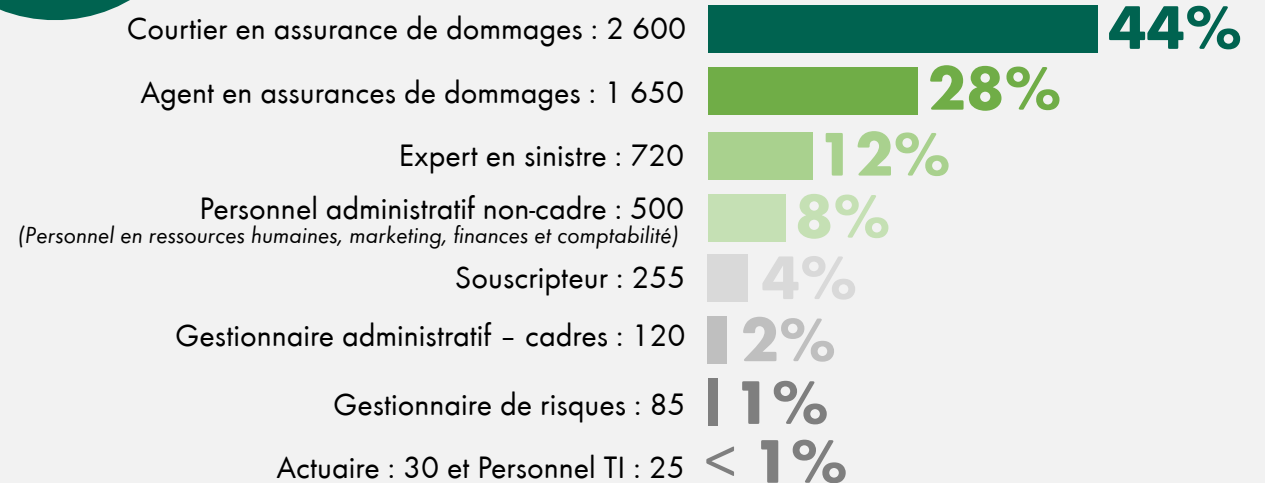


2. PRINCIPALES PROFESSIONS EN DEMANDE POUR LES 3 PROCHAINES ANNÉES

20%
du bassin de main d'œuvre actuel

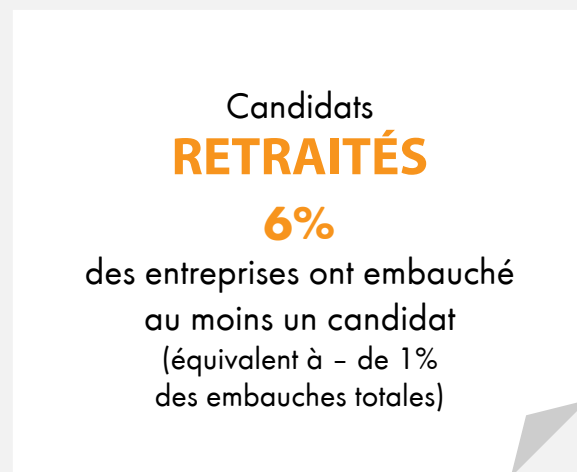
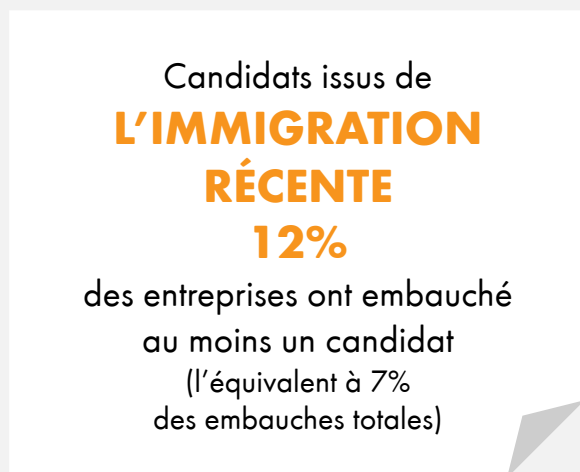
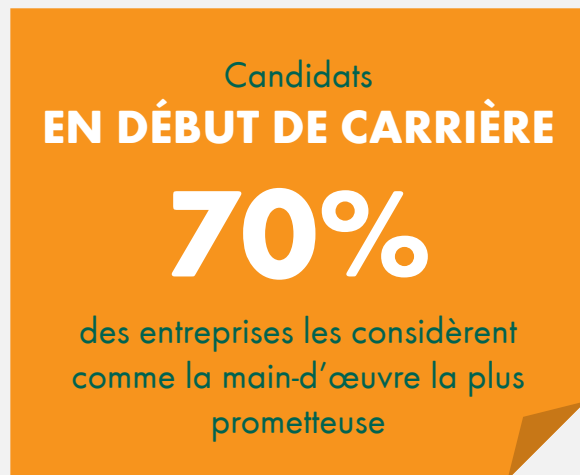
5 985

embauches prévues de septembre 2020 à septembre 2023

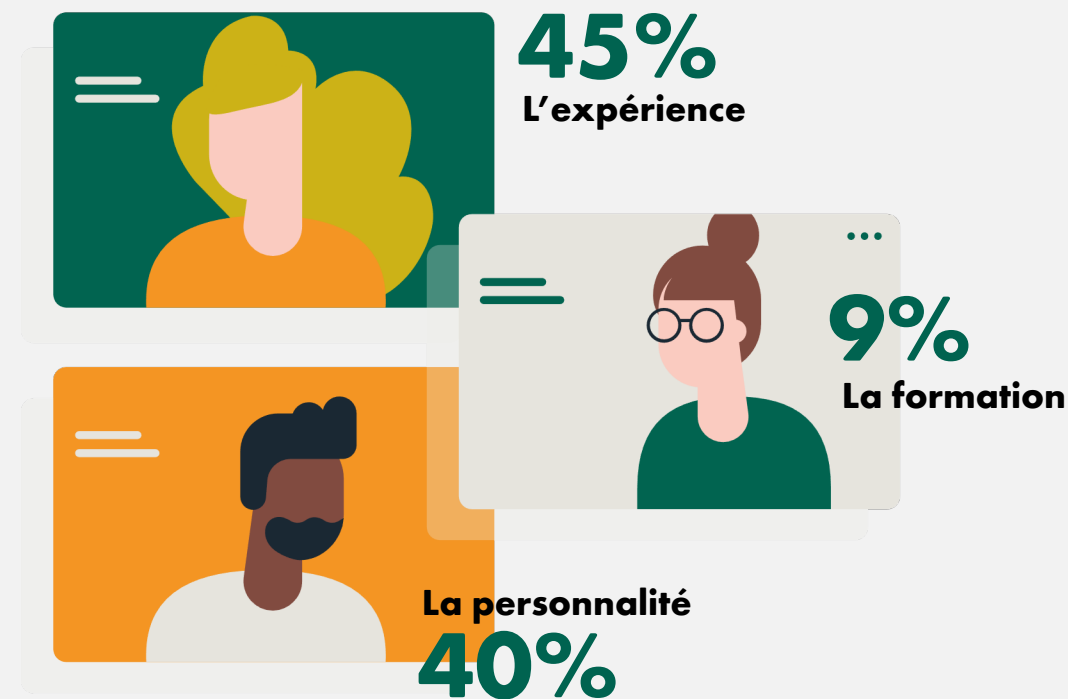


PROFILS DES CANDIDATS RECHERCHÉS





Lors du recrutement, sont favorisés
L'EXPÉRIENCE ET LA PERSONNALITÉ
face à la formation.



L'IMPORTANCE DE LA FORMATION



LE PROGRAMME DE L'AEC EN ASSURANCE DE DOMMAGES

est souvent privilégié par les professionnels et on observe une augmentation du **personnel certifié** chez les **agents, courtiers** et **experts en sinistre**.



Parmi les embauches de mars 2019 à février 2020

 **4 candidats sur 10**

détenaient un diplôme spécialisé (AEC en assurance de dommages ou DEC en Technique de services financiers et d'assurance).

 **1 candidats sur 5**

détenait un diplôme universitaire.

Formation principalement recherchée par les recruteurs

Personnel certifié (agents, courtiers, experts) : AEC (environ 44% du personnel recruté a un AEC) puis le DEC (environ 21% du personnel recruté)

Personnel non certifié : Formation universitaire de 1^{er} cycle (souscripteurs et gestionnaires administratifs cadres)

ENJEUX DE L'INDUSTRIE DANS LES PROCHAINES ANNÉES



1

LA RÉTENTION EST UN ENJEU IMPORTANT DES DÉPARTS ET DU ROULEMENT DE PERSONNEL

78% des départs

sont recensés chez les **assureurs directs** et à **courtiers** dont :

54%

chez les assureurs directs

24%

chez les assureurs à courtiers



14%

Départ dans un domaine différent

23%

Congédiement

9%

Autres

30%

Opportunités offertes ailleurs

LES RAISONS DE DÉPARTS

24%

Départ à la retraite

2. L'INDUSTRIE RESSENT DE PLUS EN PLUS LE MANQUE DE RESSOURCES

L'INDUSTRIE SERA À LA RECHERCHE D'UNE RELÈVE COMPÉTENTE CONSIDÉRANT QUE

19%

de la main-d'oeuvre actuelle est âgée de 55 ans et plus.



LE RECRUTEMENT EST UN ENJEU IMPORTANT POUR LA GRANDE MAJORITÉ DES ENTREPRISES

Selon les répondants :

72%

des entreprises sont largement en manque de ressources (2020)

Comparé à
68%
en 2016

80%

d'entre eux trouvent le recrutement difficile ou plutôt difficile

Comparé à
72%
en 2016

Sur un horizon de 3 ans, on prévoit une forte demande pour les **postes de courtiers**

44%

et ils représentent actuellement **19% de la main-d'œuvre**

LES EMPLOYEURS DE L'INDUSTRIE DE L'ASSURANCE DE DOMMAGES PRÉVOIENT FAIRE FACE À DES DIFFICULTÉS DE RECRUTEMENT AIGUËS.



MERCI !

